

Hvad granitblokken kan fortælle -en historie fra istiden.

Under udgravningen til I.C. Møllers nye administrationsbygning på Treldevej, fandt man i moræneleret en 2x3x4 m stor granitblok. Her er tale om en mellemkornet granit domineret af grågrønne og rødlige feldspat-mineraler og gråt kvarts. På dens overflade ses tydelige skurerstriber, og vinkelret herpå findes større sejlformede brud.



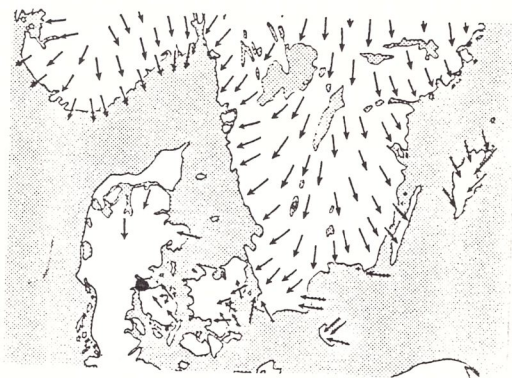
Figur 1. Granit-blokken, man finder ved I.C. Møllers administrationsbygning, er tydelig mærket af istransport. På dens overflades ses således tydelige skurerstriber og sejlformede brud.

Med sine ca. 33 tons hører stenen til blandt de større istransporterede vandreblokke, der illustrerer isens enorme transportevne.

Granitten er givetvis ført hertil fra det skandivaviske grundfjeldsområde. Hvorfra den nærmere stammer er derimod usikkert, da undergrunden en række steder fra Bornholm og nordpå udgøres af lignende granitter.

Skurerstriber og brudmærker vidner om, at stenen har været udsat for ridsning og stød fra andre sten i gletscheren. Da stribningen findes på begge sider af stenen, må man endvidere formode, at den er dannet under transporten og mærkerne kan således henvises

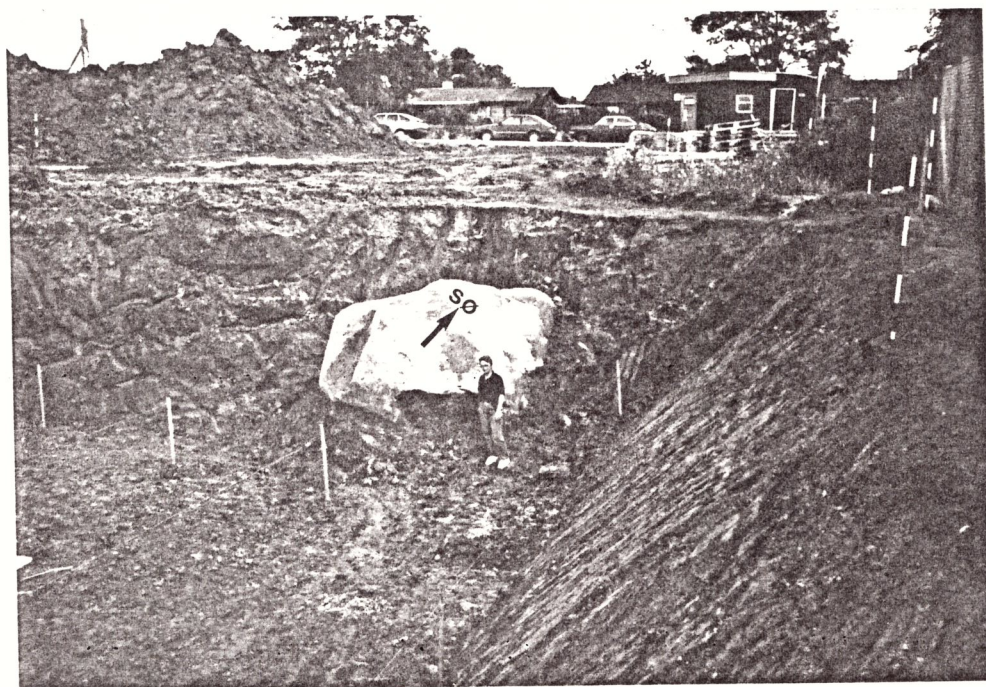
til at bestemme, hvilken vej isen har bevæget sig i forhold til stenen.



Figur 2. Retning af skurerstriber målt på grundfjeld og vandreblokke.

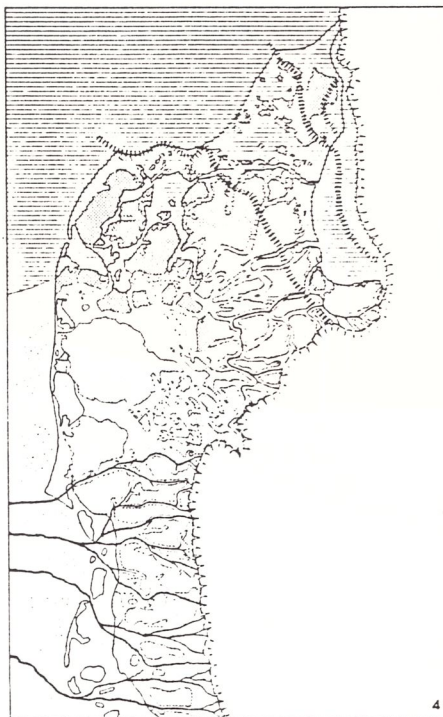
Istransport medfører som regel, at aflange sten og blokke orienteres parallelt med isbevægelsesretningen.

I vort tilfælde er stenens skurerstriber og langakse omtrent ensrettede. Under udgravningen fandtes de oprindeligt orienteret sydøst-nordvest, så samlet tyder observationerne på, at stenen er bragt hertil med isen fra sydøst.



Figur 3. Stenens oprindelige orientering i udgravningen.

Det sidste isfremstød, man kender i dette område, kom netop fra sydøst for henved 14.000 år siden. Det nåede sin maximale udbredelse ved den østjyske israndslinie, -en terrængrænse som strækker sig fra øst for Lunderskov over Hedensted til Mols Bjerge i nord. Vandreblokkens historie passer således fint med det billede, man har af isstrømmene ved slutningen af sidste istid.



Figur 4. Situationen i ~~det~~ Jylland, da isen stod ved den østjyske israndslinie.